



### 1. DESCRIPCION

Esta serie de transmisores de presión son indicados para el tratamiento de bajas presiones y se presentan en caja de aluminio estanca. En su interior contiene el circuito convertidor con los **ajustes de cero y span** accesibles por parte del usuario.

Están especialmente indicados para aplicaciones de control proporcional de nivel en líquidos con bajas o altas densidades (sistema hidroneumático), controles de filtros y aplicaciones de neumática industrial en general.

Existen cuatro modelos de suministro:

- **mod. GM-100.R:** para presiones relativas
- **mod. GM-100.V:** para presiones de vacío
- **mod. GM-100.D:** para presiones diferenciales
- **mod. GM-100.L:** para el control de nivel (sistema hidroneumático)

El margen de la tensión de alimentación del transmisor es muy amplio y puede variar entre 8 y 35 Vdc. sin variar la señal de salida (véase en las características técnicas, la máxima resistencia de carga).

La entrada del cable conductor eléctrico se realiza a través de un prensaestopas PG-7 y la entrada del tubo neumático a través de las entradas "A" o "B" según modelo.

### 2. TECNICA UTILIZADA:

El sensor del transmisor de presión piezo resistivo de silicona proporciona una alta estabilidad en su señal de salida, siendo esta directamente proporcional a la presión aplicada.

Por consiguiente, cualquier deformación que tenga el diafragma por efecto de una presión neumática desequilibrará el circuito electrónico, que conformará una señal proporcional y lineal a la presión que soporta el sensor.

Los sensores utilizados están compensados internamente en temperatura.

### 3. ESCALAS DE TRABAJO NORMALIZADAS (en mBar)

<b>Rango</b>	25,0	30,0	35,0	40,0	60,0	100	250	400
<b>Presión rotura</b>	750	750	750	750	750	750	1500	1500

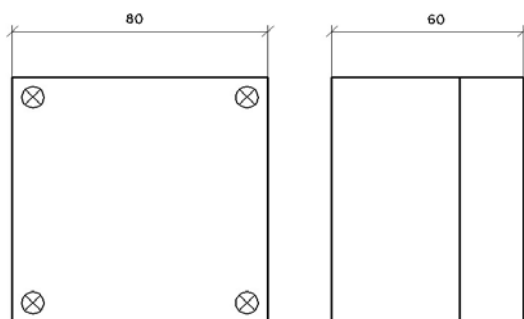
Otros rangos de trabajo y unidades (m.c.a., PSI, Kg/cm<sup>2</sup>, mmHg, KPa, etc.) bajo demanda, en función de los distintos parámetros físicos de la aplicación.

#### 4. DATOS TÉCNICOS

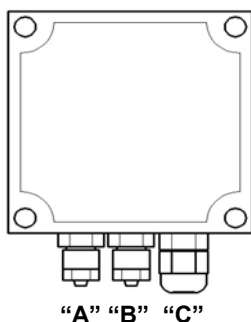
Presiones	Relativas, diferenciales y de vacío
Campos de medida	0-25 mBar a 0-400 mBar
Tipo de sensor	Piezo resistivo de silicona
Sensibilidad del sensor	El típico 0,8 mV / KPa.
Linealidad del sensor	-0,50 a +0,50 %FE.
Histéresis del sensor	-0,1 a +0,1 %FE.
Tiempo de respuesta	1 mseg.
Compensación de temperatura del sensor	Entre 0 y +85 °C
Conexión neumática a proceso	Mediante tubería de 4-6 mm.
Tipo de conexión neumática	Mediante cono de compresión
Material de la caja	Aluminio GD AL SI12/DIN1725
Dimensiones de la caja	80-80-60 mm.
Posición de montaje	Cualquiera
Grado de protección de la caja	IP-66 / EN60529
Señal de salida	Lineal
Tensión de alimentación	Comprendida entre 8 y 35 Vdc.
Protecciones eléctricas	De polaridad y de cortocircuito
Señal de salida normalizada	4÷20 mAdc. a dos hilos
Máxima resistencia de carga en $\Omega$	$R_a \leq [U_b (Vdc.) - 8 (Vdc)] / 0,02 \text{ Adc.}$
Ajustes de cero y span	Accesibles
Conexión eléctrica (a través de prensaestopas PG7)	Regleta de tres polos con sección máx. del conductor 1,5 mm <sup>2</sup>
Temperatura	De proceso -5 a +90 °C, ambiente -5 a +80 °C
Peso	< 500 gramos (con caja de embalaje e instrucciones)
Conformidad CE	

#### 5. DIMENSIONES Y CONEXIONADO NEUMATICO

##### 5.1 Dimensión de la caja (en mm.)



##### 5.2 Disposición de las entradas neumáticas según modelo

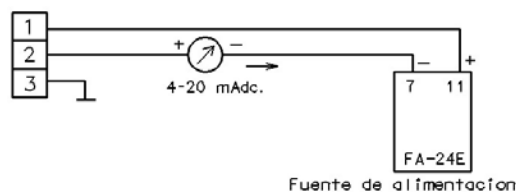


- mod. GM-100.R: "A"
- mod. GM-100.V: "B"
- mod. GM-100.D: "A" y "B"
- mod. GM-100.L: "A"

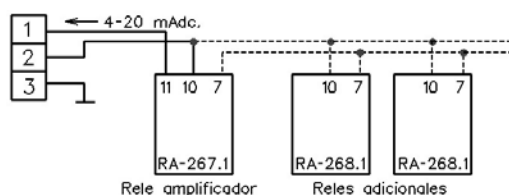
"C": entrada del conductor de señal

#### 6. CONEXIONADO

##### 6.1 Con una fuente de alimentación



##### 6.2 Con relés amplificadores



##### 6.3 Con un instrumento de lectura

