

Forged Check Valves
Fig. R800 Class 800
Size ½" – 2" (DN 15 – 50)



FIG. R800
CHECK VALVE

BS5352, MSS SP 118 & ASME B16.34

Connections according to:

ANSI B 1.20.1 (NPT)

ANSI B 16.11 (SW)

CE



Comercial de Válvulas y Accesorios, S.L.
Polígono Industrial Polizur, Calle Bosc Tancat, 6 Nave 2 y 3
08290 Cerdanyola del valles (Barcelona) – Spain Tel. 93 586 36 00 Fax 93 586 36 04
e-mail: info@cva.es
URL: www.cva.es

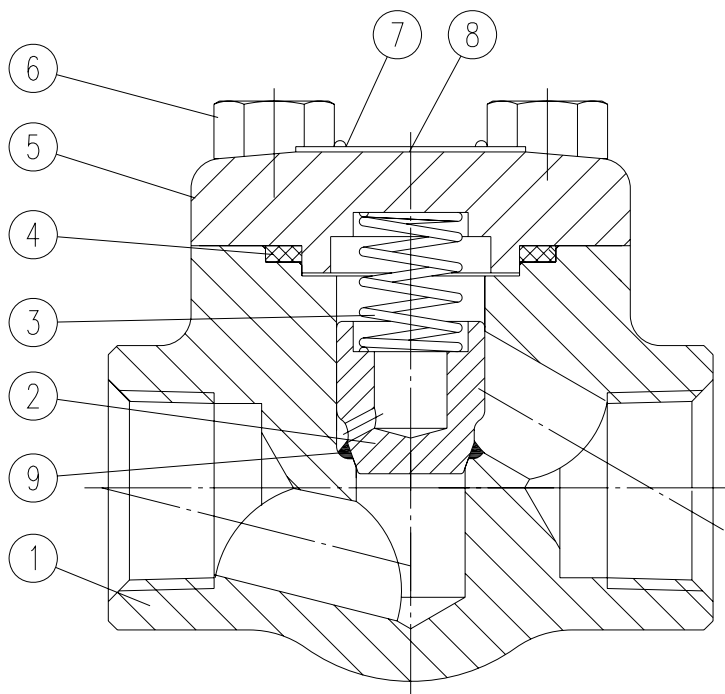
Nota: Las medidas del presente catalogo son orientativas y pueden variar sin previo aviso

Forged Check Valves

Fig. R800 Class 800

Parts and Materials

Parts and materials



Item	Description	Material	
		Carbon Steel	Stainless Steel
1	Body	A 105	A 182 F316L
2	Piston disc	A 276 420	A 182 F316L
3	Spring	17-4 PH	
4	Gasket	AISI 304 + Graphite	AISI 316 + Graphite
5	Bonnet	A 105	A 182 F316L
6	Bolt	A 193 B7	A 193 B8M
7	Ribet	A 182 F304	A 182 F316
8	Nameplate	Aluminium	
9	Seat	A 105 + STL	A 182 F316L + STL



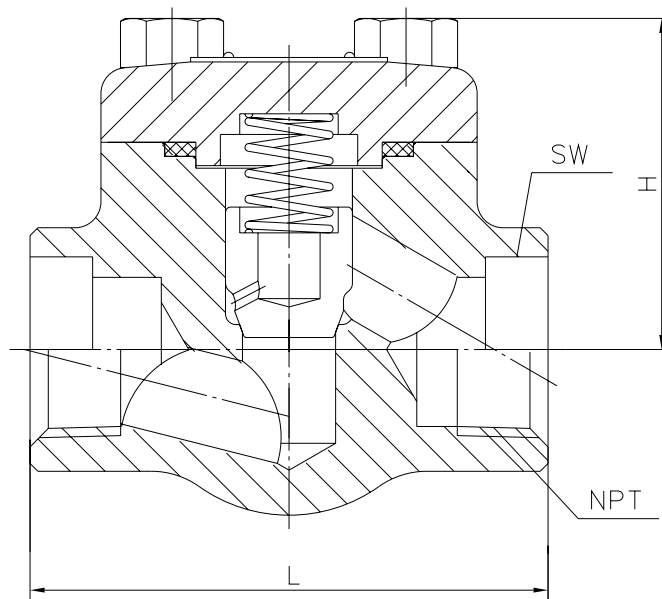
Comercial de Válvulas y Accesorios, S.L.
 Polígono Industrial Polizur, Calle Bosc Tancat, 6 Nave 2 y 3
 08290 Cerdanyola del valles (Barcelona) – Spain Tel. 93 586 36 00 Fax 93 586 36 04
 e-mail: info@cva.es
 URL: www.cva.es

Nota: Las medidas del presente catalogo son orientativas y pueden variar sin previo aviso

Forged Check Valves

Fig. R800 Class 800

Dimensions



Dimensions

SIZE	L	NPT	H	Weight
1/2" (DN 15)	79	1/2"	51	1,6
3/4" (DN 20)	92	3/4"	55	1,8
1" (DN 25)	111	1"	68	3,2
1 1/4" (DN 32)	152	1 1/4"	97	5,1
1 1/2" (DN 40)	152	1 1/2"	97	6,2
2" (DN 50)	172	2"	103	10,2

(*) Dimensions in mm and weight in kg.



Comercial de Válvulas y Accesorios, S.L.
 Polígono Industrial Polizur, Calle Bosc Tancat, 6 Nave 2 y 3
 08290 Cerdanyola del valles (Barcelona) – Spain Tel. 93 586 36 00 Fax 93 586 36 04

e-mail: info@cva.es

URL: www.cva.es

Nota: Las medidas del presente catalogo son orientativas y pueden variar sin previo aviso

Forged Check Valves

Fig. R800 Class 800

General Characteristics, Kv, P&T Rating

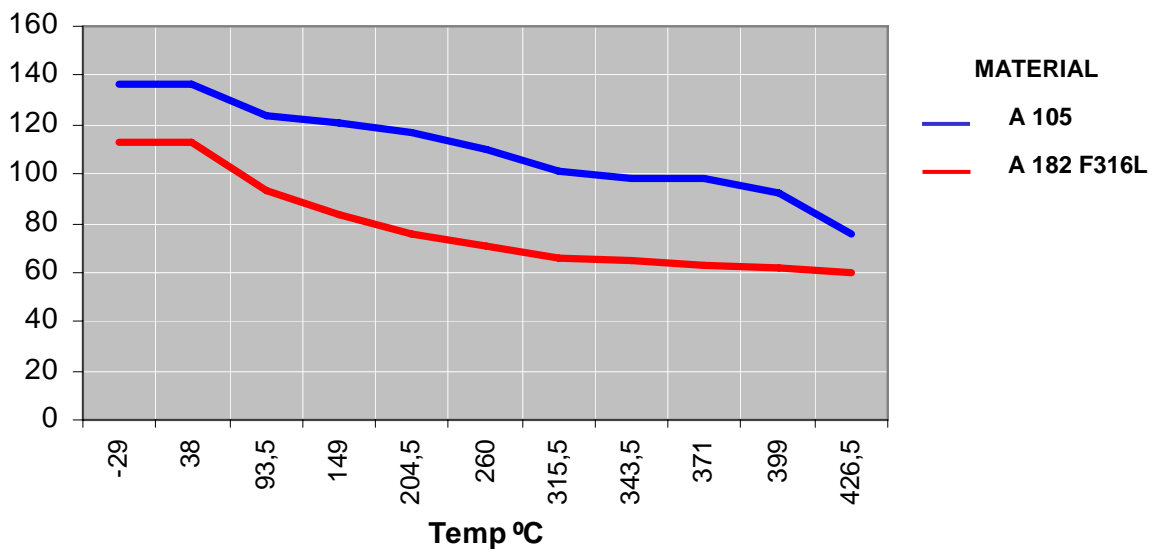
GENERAL CHARACTERISTICS	Forged Check Valve	Fig. R800	
DESIGN STANDARDS			
Valves design	BS 5352	MSS SP 118	ASME B 16.34
Connections	ANSI B 1.20.1	ANSI B 16.11	
Face to face dimensions	Manufacturer's standard		
TESTS AND CERTIFICATES	API 598		
Quality Assurance	ISO 9001		
Pressure testing	EN 12266-1		
Marking	EN 19		

Kv Values in m3/h

VALVE SIZE	Kv	VALVE SIZE	Kv
½" (DN 15)	22,3	1¼" (DN 32)	642,7
¾" (DN 20)	42,8	1½" (DN 40)	1114
1" (DN 25)	80,5	2" (DN 50)	1970

Pressure-Temperature

P Bar



Comercial de Válvulas y Accesorios, S.L.
 Polígono Industrial Polizur, Calle Bosc Tancat, 6 Nave 2 y 3
 08290 Cerdanyola del valles (Barcelona) – Spain Tel. 93 586 36 00 Fax 93 586 36 04

e-mail: info@cva.es

URL: www.cva.es

Nota: Las medidas del presente catalogo son orientativas y pueden variar sin previo aviso